

- TRIBUNALE DI TERMINI IMERESE -
- SEZIONE FALLIMENTARE -
Procedura Fallimentare n. 25/16 [REDACTED] s.r.l.
G.E.: Dott.ssa Emanuela Rosaria Piazza
Stimatore: Arch. Anna Graziano
- ALLEGATO FOTOGRAFICO -



Foto.1 - Impianto di produzione di conglomerato bituminoso, area di pertinenza.



Foto.2 - Impianto di produzione di conglomerato bituminoso, area di pertinenza.

- TRIBUNALE DI TERMINI IMERESE -
- SEZIONE FALLIMENTARE -
Procedura Fallimentare n. 25/16 [REDACTED] s.r.l.
G.E.: Dott.ssa Emanuela Rosaria Piazza
Stimatore: Arch. Anna Graziano
- ALLEGATO FOTOGRAFICO -



Foto.3 - Impianto di produzione di conglomerato bituminoso, area di pertinenza.



Foto.4 - Impianto di produzione di conglomerato bituminoso, area di pertinenza.

- TRIBUNALE DI TERMINI IMERESE -
- SEZIONE FALLIMENTARE -
Procedura Fallimentare n. 25/16 [REDACTED] s.r.l.
G.E.: Dott.ssa Emanuela Rosaria Piazza
Stimatore: Arch. Anna Graziano
- ALLEGATO FOTOGRAFICO -



Foto.5 - Impianto di produzione di conglomerato bituminoso, area di pertinenza.



Foto.6 - Impianto di produzione di conglomerato bituminoso, area di pertinenza.

- TRIBUNALE DI TERMINI IMERESE -
- SEZIONE FALLIMENTARE -
Procedura Fallimentare n. 25/16 [REDACTED] s.r.l.
G.E.: Dott.ssa Emanuela Rosaria Piazza
Stimatore: Arch. Anna Graziano
- ALLEGATO FOTOGRAFICO -



Foto.7 - Impianto di produzione di conglomerato bituminoso, area di pertinenza.



Foto.8 - Impianto di produzione di conglomerato bituminoso, area di pertinenza.

- TRIBUNALE DI TERMINI IMERESE -
- SEZIONE FALLIMENTARE -
Procedura Fallimentare n. 25/16 [REDACTED] s.r.l.
G.E.: Dott.ssa Emanuela Rosaria Piazza
Stimatore: Arch. Anna Graziano
- ALLEGATO FOTOGRAFICO -



Foto.9 - Impianto di produzione di conglomerato bituminoso, area di pertinenza.



Foto.10 - Impianto di produzione di conglomerato bituminoso, ingresso al capannone adibito a deposito.

- TRIBUNALE DI TERMINI IMERESE -
- SEZIONE FALLIMENTARE -
Procedura Fallimentare n. 25/16 [REDACTED] s.r.l.
G.E.: Dott.ssa Emanuela Rosaria Piazza
Stimatore: Arch. Anna Graziano
- ALLEGATO FOTOGRAFICO -



Foto.11 - Tettoia addossata al capannone di cui si prevede la demolizione.



Foto.12 - Capannone adibito a deposito.



Foto.13 - Muro di confine con proprietà aliena, part. 1292, sub 4.



Foto.14 - Impianto di produzione di conglomerato bituminoso, area di pertinenza.

- TRIBUNALE DI TERMINI IMERESE -
- SEZIONE FALLIMENTARE -
Procedura Fallimentare n. 25/16 Conglomerati Bresciano s.r.l.
G.E.: Dott.ssa Emanuela Rosaria Piazza
Stimatore: Arch. Anna Graziano
- ALLEGATO FOTOGRAFICO -



Foto.15 - Impianto di produzione di conglomerato bituminoso, area di pertinenza.



Foto.16 - Impianto di produzione di conglomerato bituminoso, area di pertinenza.



Foto.17 - Capannone adibito a deposito.

- TRIBUNALE DI TERMINI IMERESE -
- SEZIONE FALLIMENTARE -
Procedura Fallimentare n. 25/16 [REDACTED] s.r.l.
G.E.: Dott.ssa Emanuela Rosaria Piazza
Stimatore: Arch. Anna Graziano
- ALLEGATO FOTOGRAFICO -



Foto.18 - Capannone adibito a deposito.



Foto.19 - Capannone adibito a deposito.

- TRIBUNALE DI TERMINI IMERESE -
- SEZIONE FALLIMENTARE -
Procedura Fallimentare n. 25/16 [REDACTED] s.r.l.
G.E.: Dott.ssa Emanuela Rosaria Piazza
Stimatore: Arch. Anna Graziano
- ALLEGATO FOTOGRAFICO -



Foto.20 - Capannone adibito a deposito.



Foto.21 - Capannone adibito a deposito.

- TRIBUNALE DI TERMINI IMERESE -
- SEZIONE FALLIMENTARE -
Procedura Fallimentare n. 25/16 [REDACTED] s.r.l.
G.E.: Dott.ssa Emanuela Rosaria Piazza
Stimatore: Arch. Anna Graziano
- ALLEGATO FOTOGRAFICO -



Foto.22 - Capannone adibito a deposito.



Foto.23 - Capannone adibito a deposito.

- TRIBUNALE DI TERMINI IMERESE -
- SEZIONE FALLIMENTARE -
Procedura Fallimentare n. 25/16 [REDACTED] s.r.l.
G.E.: Dott.ssa Emanuela Rosaria Piazza
Stimatore: Arch. Anna Graziano
- ALLEGATO FOTOGRAFICO -



Foto.24 - Capannone adibito a deposito.



Foto.25 -Tettoia di cui si prevede
la demolizione.



Foto.26 -Tettoia di cui si prevede
la demolizione.

- TRIBUNALE DI TERMINI IMERESE -
- SEZIONE FALLIMENTARE -
Procedura Fallimentare n. 25/16 [REDACTED] s.r.l.
G.E.: Dott.ssa Emanuela Rosaria Piazza
Stimatore: Arch. Anna Graziano
- ALLEGATO FOTOGRAFICO -



Foto.27 -Tettoia di cui si prevede la demolizione.



Foto.28 -Cabina Enel.



Foto.29 -Cabina di comando dell'impianto.



Foto.30 -Cabina di comando dell'impianto.

- TRIBUNALE DI TERMINI IMERESE -
- SEZIONE FALLIMENTARE -
Procedura Fallimentare n. 25/16 [REDACTED] s.r.l.
G.E.: Dott.ssa Emanuela Rosaria Piazza
Stimatore: Arch. Anna Graziano
- ALLEGATO FOTOGRAFICO -



Foto.31 -Cabina di comando
dell'impianto.



Foto.32 -Cabina di comando
dell'impianto.



Foto.33 -Cabina di comando
dell'impianto.

- TRIBUNALE DI TERMINI IMERESE -
- SEZIONE FALLIMENTARE -
Procedura Fallimentare n. 25/16 [REDACTED] s.r.l.
G.E.: Dott.ssa Emanuela Rosaria Piazza
Stimatore: Arch. Anna Graziano
- ALLEGATO FOTOGRAFICO -



Foto.34 - Impianto di produzione di conglomerato bituminoso ed elementi strumentali all'attività dello stesso.



Foto.35 - Impianto di produzione di conglomerato bituminoso ed elementi strumentali all'attività dello stesso.

- TRIBUNALE DI TERMINI IMERESE -
- SEZIONE FALLIMENTARE -
Procedura Fallimentare n. 25/16 [REDACTED] s.r.l.
G.E.: Dott.ssa Emanuela Rosaria Piazza
Stimatore: Arch. Anna Graziano
- ALLEGATO FOTOGRAFICO -



Foto.36 - Impianto di produzione di conglomerato bituminoso ed elementi strumentali all'attività dello stesso.



Foto.37 - Impianto di produzione di conglomerato bituminoso ed elementi strumentali all'attività dello stesso.

- TRIBUNALE DI TERMINI IMERESE -
- SEZIONE FALLIMENTARE -
Procedura Fallimentare n. 25/16 [REDACTED] s.r.l.
G.E.: Dott.ssa Emanuela Rosaria Piazza
Stimatore: Arch. Anna Graziano
- ALLEGATO FOTOGRAFICO -



Foto.38 - Impianto di produzione di conglomerato bituminoso ed elementi strumentali all'attività dello stesso.



Foto.39 - Impianto di produzione di conglomerato bituminoso ed elementi strumentali all'attività dello stesso.

- TRIBUNALE DI TERMINI IMERESE -
- SEZIONE FALLIMENTARE -
Procedura Fallimentare n. 25/16 [REDACTED] s.r.l.
G.E.: Dott.ssa Emanuela Rosaria Piazza
Stimatore: Arch. Anna Graziano
- ALLEGATO FOTOGRAFICO -



Foto.40 - Impianto di produzione di conglomerato bituminoso ed elementi strumentali all'attività dello stesso.



Foto.41 - Impianto di produzione di conglomerato bituminoso ed elementi strumentali all'attività dello stesso.

- TRIBUNALE DI TERMINI IMERESE -
- SEZIONE FALLIMENTARE -
Procedura Fallimentare n. 25/16 [REDACTED] s.r.l.
G.E.: Dott.ssa Emanuela Rosaria Piazza
Stimatore: Arch. Anna Graziano
- ALLEGATO FOTOGRAFICO -



Foto.42 - Impianto di raccolta delle
acque piovane in disuso.



Foto.43 - Impianto di raccolta delle
acque piovane in disuso.

- TRIBUNALE DI TERMINI IMERESE -
- SEZIONE FALLIMENTARE -
Procedura Fallimentare n. 25/16 [REDACTED] s.r.l.
G.E.: Dott.ssa Emanuela Rosaria Piazza
Stimatore: Arch. Anna Graziano
- ALLEGATO FOTOGRAFICO -



Foto.44 - Corpi di fabbrica comunicanti adibiti ad ufficio.



Foto.45 - Corpi di fabbrica comunicanti adibiti ad ufficio.



Foto.46 - Corpi di fabbrica comunicanti adibiti ad ufficio.



Foto.47 - Corpi di fabbrica comunicanti adibiti ad ufficio.

- TRIBUNALE DI TERMINI IMERESE -
- SEZIONE FALLIMENTARE -
Procedura Fallimentare n. 25/16 [REDACTED] s.r.l.
G.E.: Dott.ssa Emanuela Rosaria Piazza
Stimatore: Arch. Anna Graziano
- ALLEGATO FOTOGRAFICO -



Foto.48 - Corpi di fabbrica comunicanti adibiti ad ufficio.



Foto.49 - Corpi di fabbrica comunicanti adibiti ad ufficio.



Foto.50 - Corpi di fabbrica comunicanti adibiti ad ufficio.



Foto.51 - Corpi di fabbrica comunicanti adibiti ad ufficio.

- TRIBUNALE DI TERMINI IMERESE -
- SEZIONE FALLIMENTARE -
Procedura Fallimentare n. 25/16 [REDACTED] s.r.l.
G.E.: Dott.ssa Emanuela Rosaria Piazza
Stimatore: Arch. Anna Graziano
- ALLEGATO FOTOGRAFICO -



Foto.52 - Corpi di fabbrica comunicanti adibiti ad ufficio.



Foto.53 - Corpi di fabbrica comunicanti adibiti ad ufficio.



Foto.54 - Corpi di fabbrica comunicanti adibiti ad ufficio.

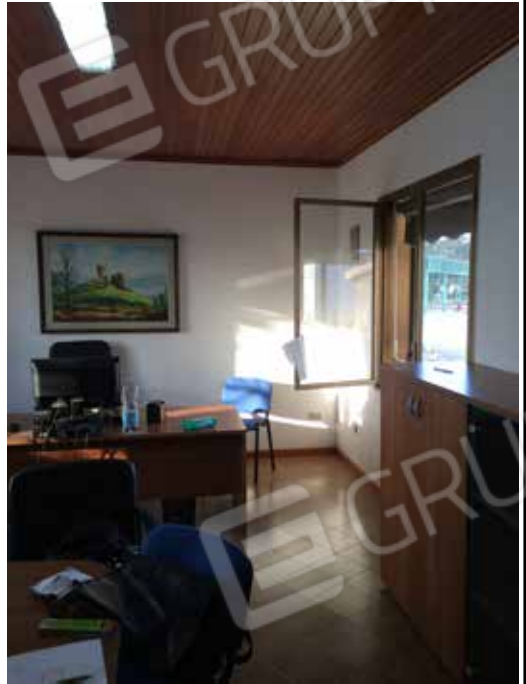


Foto.55 - Corpi di fabbrica comunicanti adibiti ad ufficio.

- TRIBUNALE DI TERMINI IMERESE -
- SEZIONE FALLIMENTARE -
Procedura Fallimentare n. 25/16 [REDACTED] s.r.l.
G.E.: Dott.ssa Emanuela Rosaria Piazza
Stimatore: Arch. Anna Graziano
- ALLEGATO FOTOGRAFICO -



Foto.56 - Corpi di fabbrica comunicanti adibiti ad ufficio.



Foto.57 - Corpi di fabbrica comunicanti adibiti ad ufficio.



Foto.58 - Corpi di fabbrica comunicanti adibiti ad ufficio.



Foto.59 - Corpi di fabbrica comunicanti adibiti ad ufficio.

- TRIBUNALE DI TERMINI IMERESE -
- SEZIONE FALLIMENTARE -
Procedura Fallimentare n. 25/16 [REDACTED] s.r.l.
G.E.: Dott.ssa Emanuela Rosaria Piazza
Stimatore: Arch. Anna Graziano
- ALLEGATO FOTOGRAFICO -



Foto.60 - Corpi di fabbrica comunicanti adibiti ad ufficio.



Foto.61 - Corpi di fabbrica comunicanti adibiti ad ufficio.



Foto.62 - Corpi di fabbrica comunicanti adibiti ad ufficio.



Foto.63 - Corpi di fabbrica comunicanti adibiti ad ufficio.

- TRIBUNALE DI TERMINI IMERESE -
- SEZIONE FALLIMENTARE -
Procedura Fallimentare n. 25/16 [REDACTED] s.r.l.
G.E.: Dott.ssa Emanuela Rosaria Piazza
Stimatore: Arch. Anna Graziano
- ALLEGATO FOTOGRAFICO -



Foto.64 - Corpi di fabbrica comunicanti adibiti ad ufficio.



Foto.65 - Corpi di fabbrica comunicanti adibiti ad ufficio.



Foto.66 - Corpi di fabbrica comunicanti adibiti ad ufficio.



Foto.67 - Corpi di fabbrica comunicanti adibiti ad ufficio.

- TRIBUNALE DI TERMINI IMERESE -
- SEZIONE FALLIMENTARE -
Procedura Fallimentare n. 25/16 [REDACTED] s.r.l.
G.E.: Dott.ssa Emanuela Rosaria Piazza
Stimatore: Arch. Anna Graziano
- ALLEGATO FOTOGRAFICO -



Foto.68 - Corpi di fabbrica comunicanti adibiti ad ufficio.



Foto.69 - Corpi di fabbrica comunicanti adibiti ad ufficio.