

## DOCUMENTAZIONE FOTOGRAFICA



Foto n. 1 – Vista del compendio dalla SS Aurelia - da angolo OVES



Foto n. 3 – Vista del compendio dalla SS Aurelia



Foto n. 3 – Vista del compendio dalla SS Aurelia

## DOCUMENTAZIONE FOTOGRAFICA



Foto n. 4– Vista del compendio dalla SS Aurelia - da angolo OVES



Foto n. 5 – Vista del compendio dalla SS Aurelia



Foto n. 6 – Vista del compendio dalla SS Aurelia - Angolo a NORD

## DOCUMENTAZIONE FOTOGRAFICA



Foto n. 7– Corpo A - Fabbricato mappale 282 – Angolo SUD



Foto n. 8 – Corpo A - Fabbricato mappale 282 – Angolo EST



Foto n. 9 – Corpo A - Fabbricato mappale 282 – Angolo NORD

## DOCUMENTAZIONE FOTOGRAFICA



Foto n. 10– Corpo A - Fabbricato mappale 282 – Angolo OVEST



Foto n. 11 – Corpo A - Fabbricato mappale 282 – Vista di un ambiente all'interno



Foto n. 12 – Corpo A - Fabbricato mappale 282 – Vista del fabbricato dalla SS Aurelia

## DOCUMENTAZIONE FOTOGRAFICA



Foto n. 13– Corpo A - Fabbricato mappale 282 – Vista del tetto



Foto n. 14 – Corpo A - Fabbricato mappale 287 – Angolo SUD



Foto n. 15 – Corpo A - Fabbricato mappale 287 – Angolo OVEST

## DOCUMENTAZIONE FOTOGRAFICA



Foto n. 16– Corpo A - Fabbricato mappale 287 – Angolo NORD

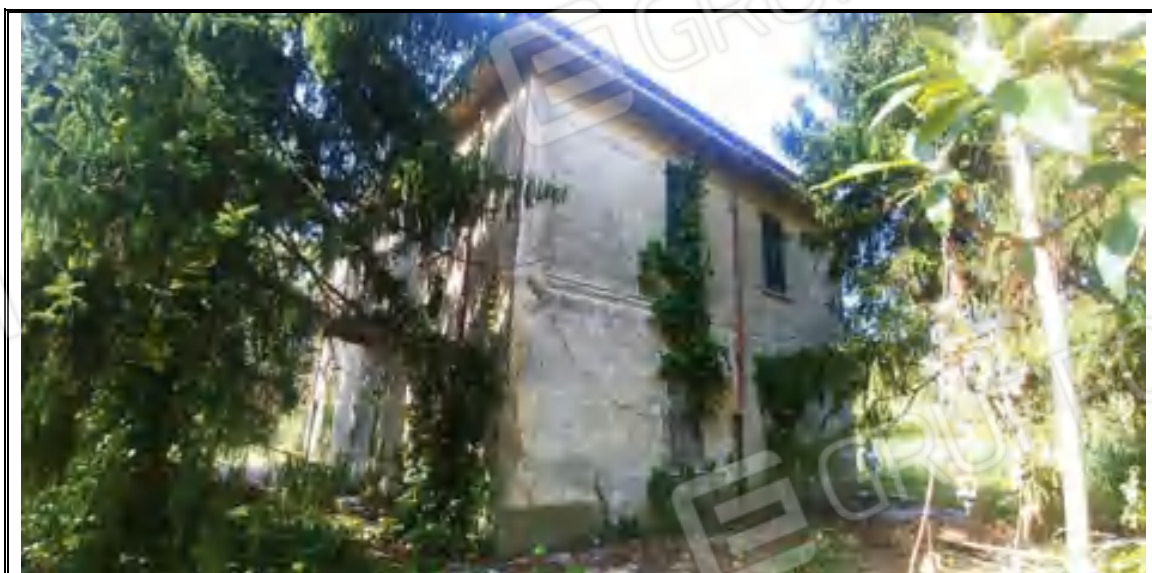


Foto n. 17 – Corpo A - Fabbricato mappale 287 – Angolo EST



Foto n. 18 – Corpo A - Fabbricati mappali 282 e 287

## DOCUMENTAZIONE FOTOGRAFICA



Foto n. 19– Corpo A – Vista del terreno



Foto n. 20 – Corpo A - Vista del terreno



Foto n. 21 – Corpo A - Vista del terreno

## DOCUMENTAZIONE FOTOGRAFICA



Foto n. 22– Corpo B – Palazzina uffici mappale 505 – Angolo EST



Foto n. 23– Corpo B – Palazzina uffici mappale 505 – Angolo SUD



Foto n. 24 – Corpo B – Palazzina uffici mappale 505 – Angolo NORD



## DOCUMENTAZIONE FOTOGRAFICA



Foto n. 25– Corpo B – Palazzina uffici mappale 505 – Angolo OVEST



Foto n. 26– Corpo B – Palazzina uffici mappale 505 – Terreno pertinenziale



Foto n. 27 – Corpo B – Palazzina uffici mappale 505 – Terreno pertinenziale

## DOCUMENTAZIONE FOTOGRAFICA



Foto n. 28– Corpo B – Palazzina uffici mappale 505 – Zona A - Ingresso



Foto n. 29– Corpo B – Palazzina uffici mappale 505 – Zona A – Ingresso secondario



Foto n. 30 – Corpo B – Palazzina uffici mappale 505 – Zona A – Sala riunioni

## DOCUMENTAZIONE FOTOGRAFICA



Foto n. 31– Corpo B – Palazzina uffici mappale 505 – Zona A – Ufficio open space



Foto n. 32– Corpo B – Palazzina uffici mappale 505 – Zona A – Ufficio open space

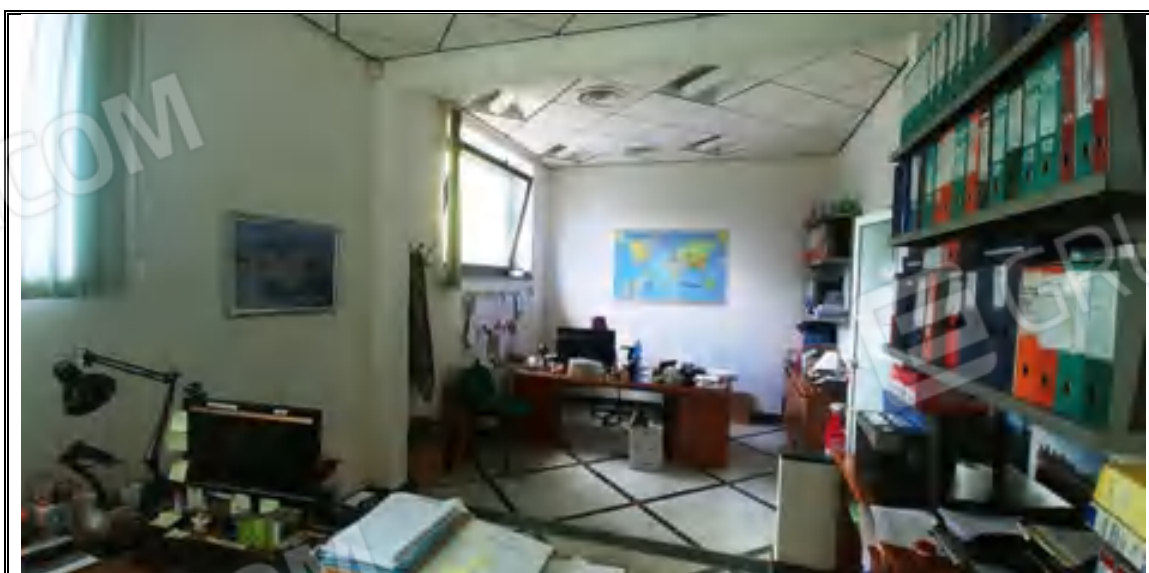


Foto n. 33 – Corpo B – Palazzina uffici mappale 505 – Zona A – Ufficio

## DOCUMENTAZIONE FOTOGRAFICA



Foto n. 34– Corpo B – Palazzina uffici mappale 505 – Zona A – Cucinotto

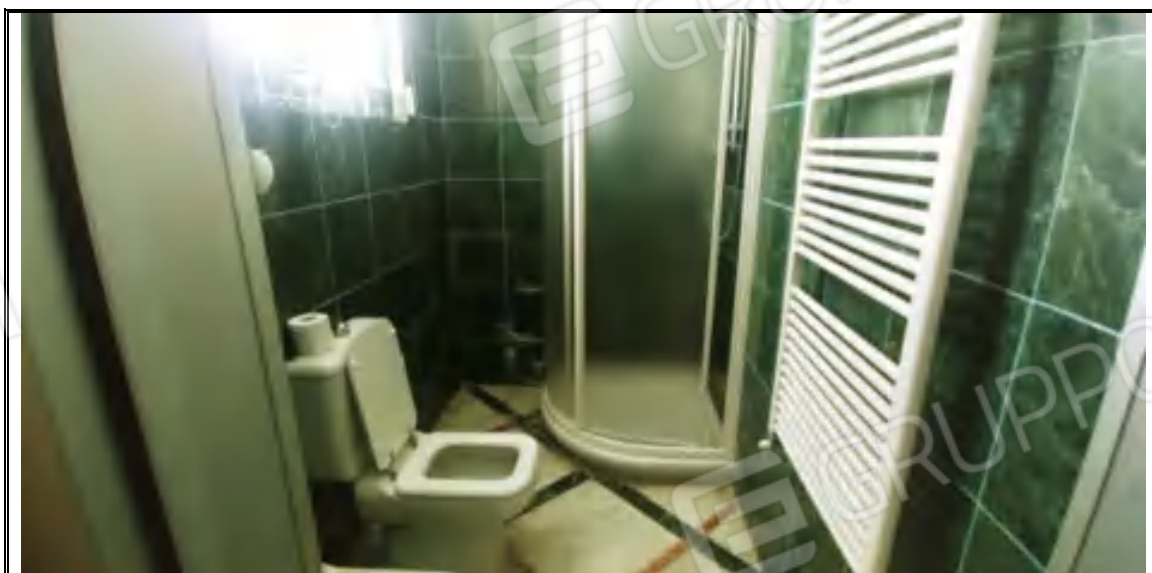


Foto n. 35– Corpo B – Palazzina uffici mappale 505 – Zona A – Servizi igienici



Foto n. 36 – Corpo B – Palazzina uffici mappale 505 – Zona A – – Servizi igienici

## DOCUMENTAZIONE FOTOGRAFICA



Foto n. 37– Corpo B – Palazzina uffici mappale 505 – Zona A – Servizio igienico



Foto n. 38– Corpo B – Palazzina uffici mappale 505 – Zona A – Locale tecnico

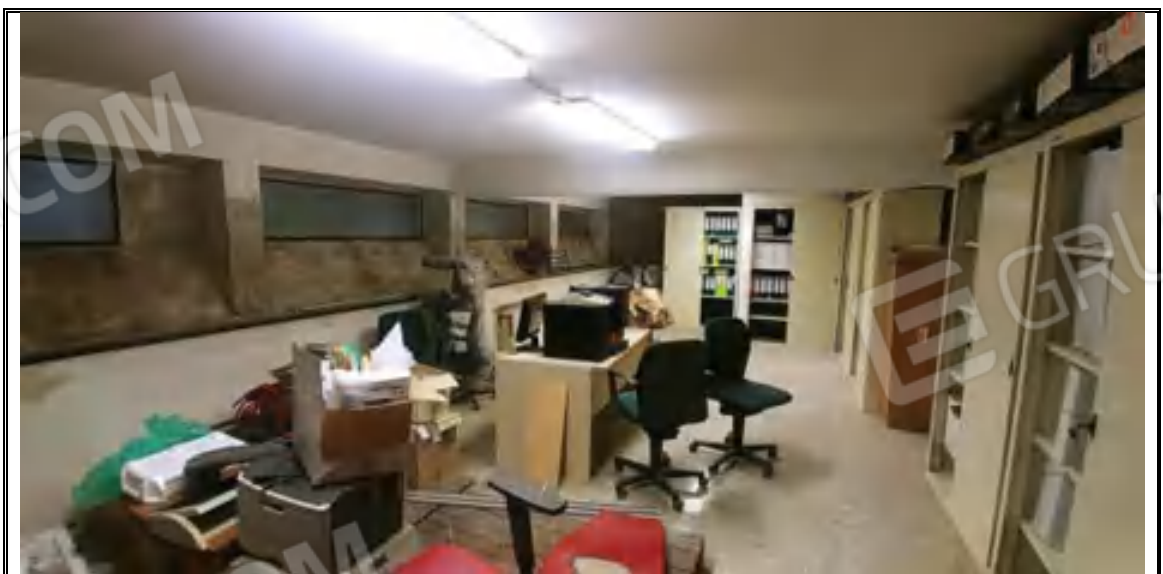


Foto n. 39 – Corpo B – Palazzina uffici mappale 505 – Zona A – Archivio al piano interrato

## DOCUMENTAZIONE FOTOGRAFICA



Foto n. 40- Corpo B – Palazzina uffici mappale 505 – Zona A – Archivio al piano interrato



Foto n. 41- Corpo B – Palazzina uffici mappale 505 – Zona A – Archivio al piano interrato



Foto n. 42 – Corpo B – Palazzina uffici mappale 505 – Zona B – Ufficio

## DOCUMENTAZIONE FOTOGRAFICA



Foto n. 43– Corpo B – Palazzina uffici mappale 505 – Zona B – Ufficio



Foto n. 43– Corpo B – Palazzina uffici mappale 505 – Zona B – Ufficio

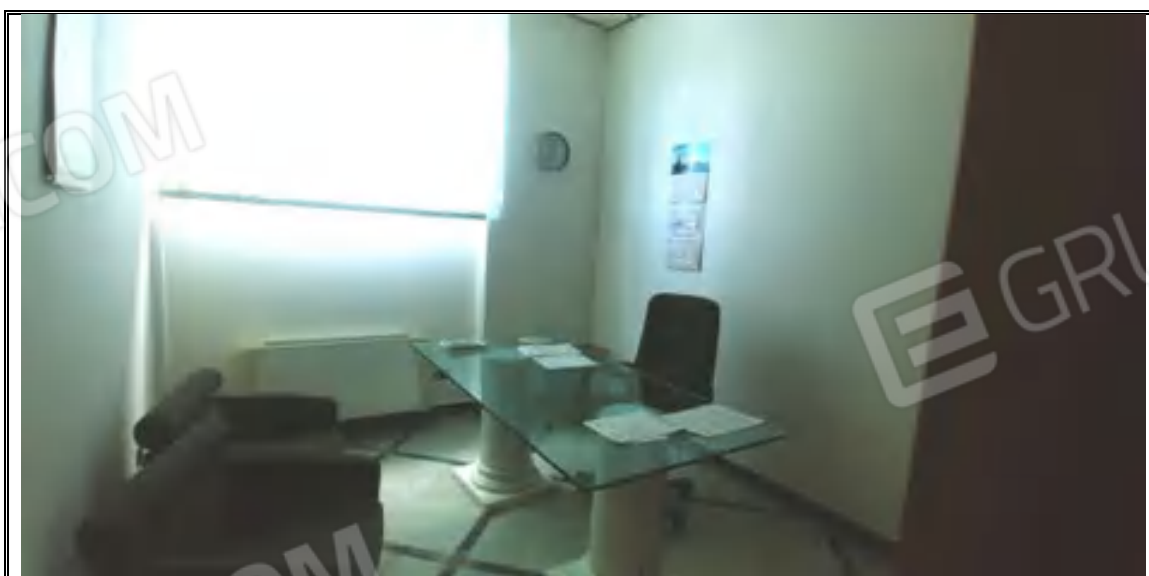


Foto n. 45 – Corpo B – Palazzina uffici mappale 505 – Zona B – Ufficio

## DOCUMENTAZIONE FOTOGRAFICA



Foto n. 46– Corpo B – Palazzina uffici mappale 505 – Zona B – Ingresso



Foto n. 47– Corpo B – Palazzina uffici mappale 505 – Zona B – Particolare



Foto n. 48 – Corpo B – Palazzina uffici mappale 505 – Zona B – Servizio igienico



## DOCUMENTAZIONE FOTOGRAFICA



Foto n. 49– Corpo C – Magazzino mappale 548 – Angolo OVEST



Foto n. 50– Corpo C – Magazzino mappale 548 – Angolo SUD



Foto n. 51 – Corpo C – Magazzino mappale 548 – Angolo EST

## DOCUMENTAZIONE FOTOGRAFICA

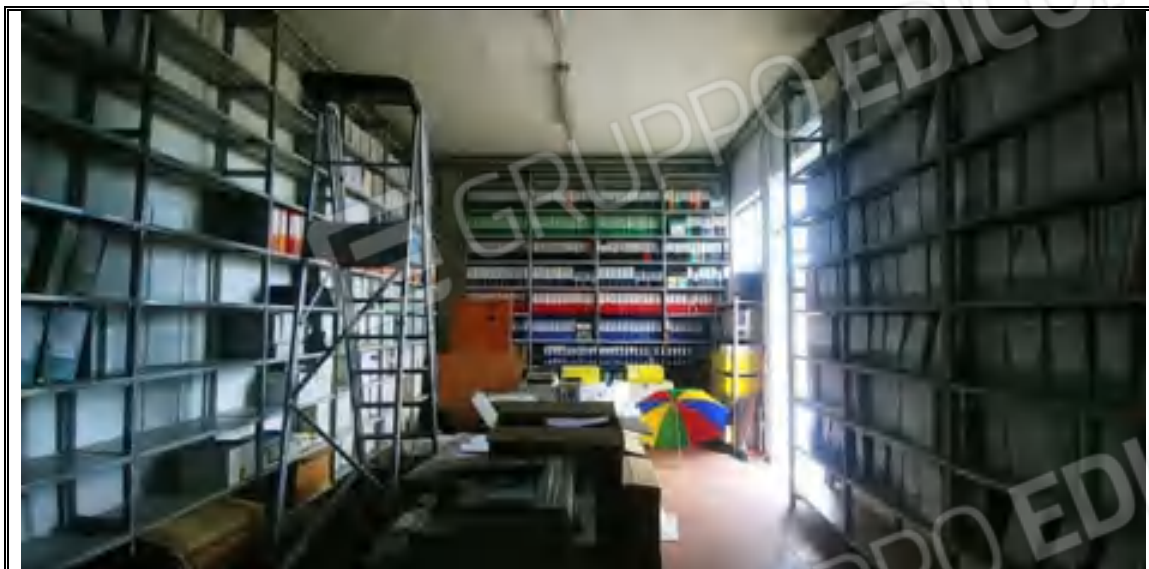


Foto n. 52– Corpo C – Magazzino mappale 548 – Archivio



Foto n. 53– Corpo C – Magazzino mappale 548 – Magazzino



Foto n. 54 – Corpo C – Magazzino mappale 548 – Locale gruppo di continuità

## DOCUMENTAZIONE FOTOGRAFICA



Foto n. 55– Corpo C – Capannone mappale 547 – Angolo EST



Foto n. 56– Corpo C – Capannone mappale 547 – Angolo NORD



Foto n. 57 – Corpo C – Capannone mappale 547 – Angolo OVEST

## DOCUMENTAZIONE FOTOGRAFICA



Foto n. 58– Corpo C – Capannone mappale 547 – Stoccaggio merci



Foto n. 59– Corpo C – Capannone mappale 547 – Stoccaggio merci



Foto n. 60 – Corpo C – Capannone mappale 547 – Stoccaggio merci

## DOCUMENTAZIONE FOTOGRAFICA



Foto n. 61– Corpo C – Capannone mappale 547 – Corpo servizi/uffici



Foto n. 62 – Corpo C – Capannone mappale 547 – Sala riunioni



Foto n. 63 – Corpo C – Capannone mappale 547 – Ufficio

## DOCUMENTAZIONE FOTOGRAFICA



Foto n. 64– Corpo C – Capannone mappale 547 – Corridoio uffici

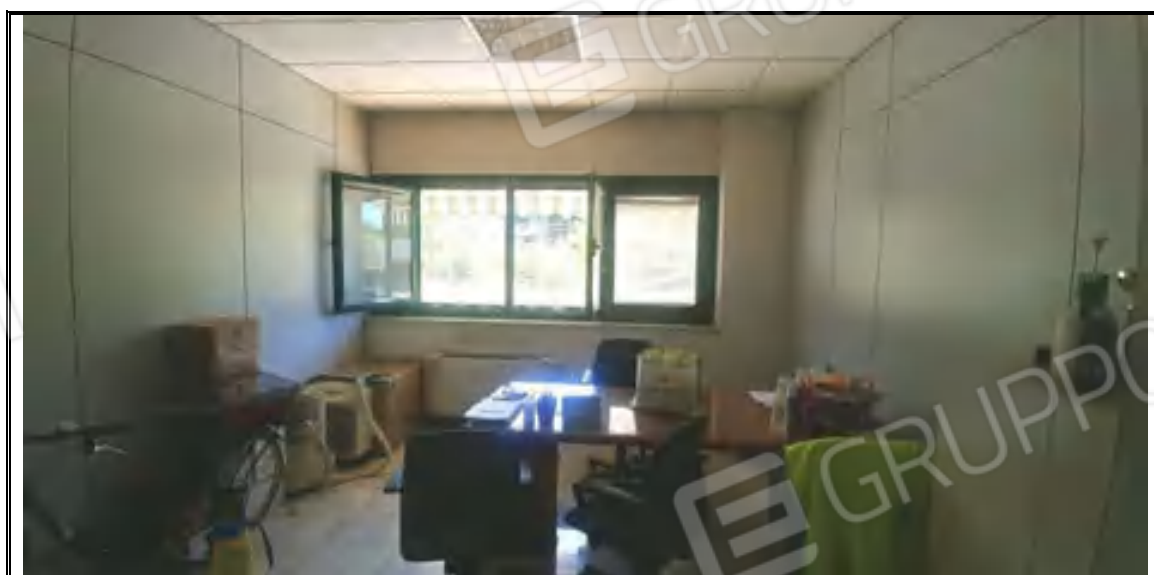


Foto n. 65 – Corpo C – Capannone mappale 547 – Ufficio

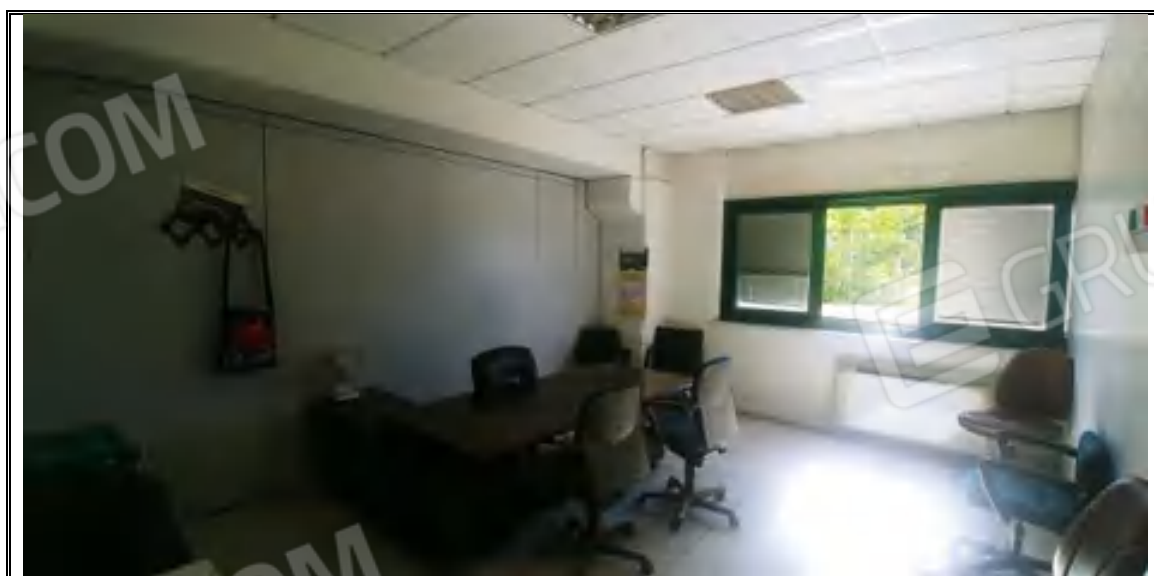


Foto n. 66 – Corpo C – Capannone mappale 547 – Ufficio

## DOCUMENTAZIONE FOTOGRAFICA

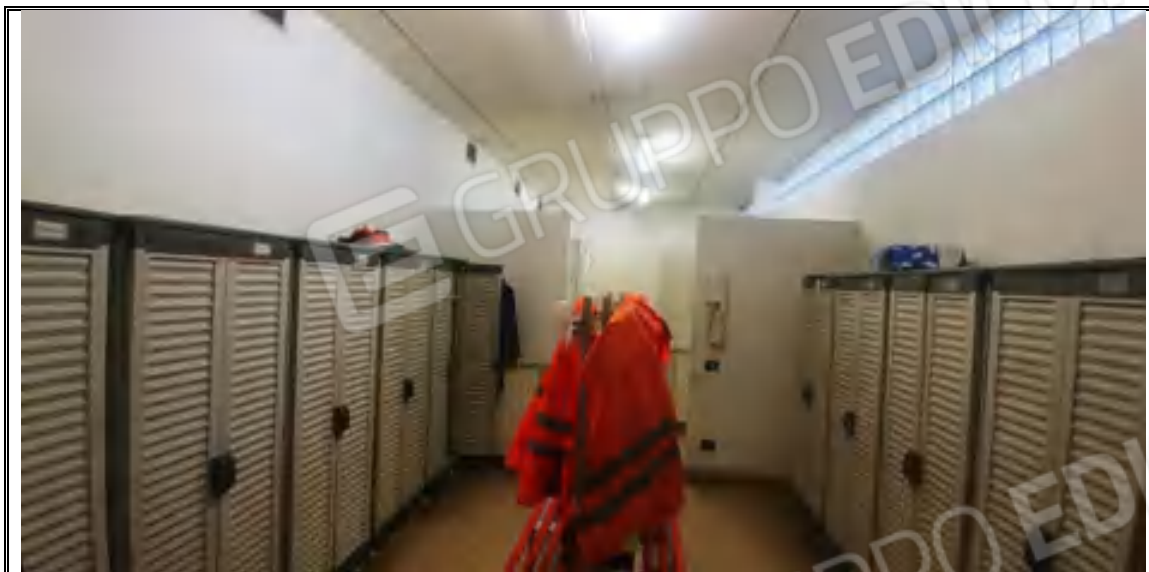


Foto n. 67– Corpo C – Capannone mappale 547 – Spogliatoi



Foto n. 68 – Corpo C – Capannone mappale 547 – Servizi personale



Foto n. 69 – Corpo C – Capannone mappale 547 – Servizi personale

## DOCUMENTAZIONE FOTOGRAFICA



Foto n. 70– Corpo C – Capannone mappale 547 – Carroponte



Foto n. 71 – Corpo C – Capannone mappale 547 – Carroponte



Foto n. 72 – Corpo C – Capannone mappale 547 – Vialeto e piazzale



## DOCUMENTAZIONE FOTOGRAFICA



Foto n. 73– Corpo C – Panoramica del piazzale



Foto n. 74 – Corpo C – Capannone mappale 547 –Ingresso al piazzale lato Massa



Foto n. 75 – Corpo C – Piazzale lato Carrara

## DOCUMENTAZIONE FOTOGRAFICA



Foto n. 76– Corpo D – Ex stazione pompaggio mappale 470 – Angolo EST



Foto n. 77 – Corpo D – Ex stazione pompaggio mappale 470 – Angolo SUD

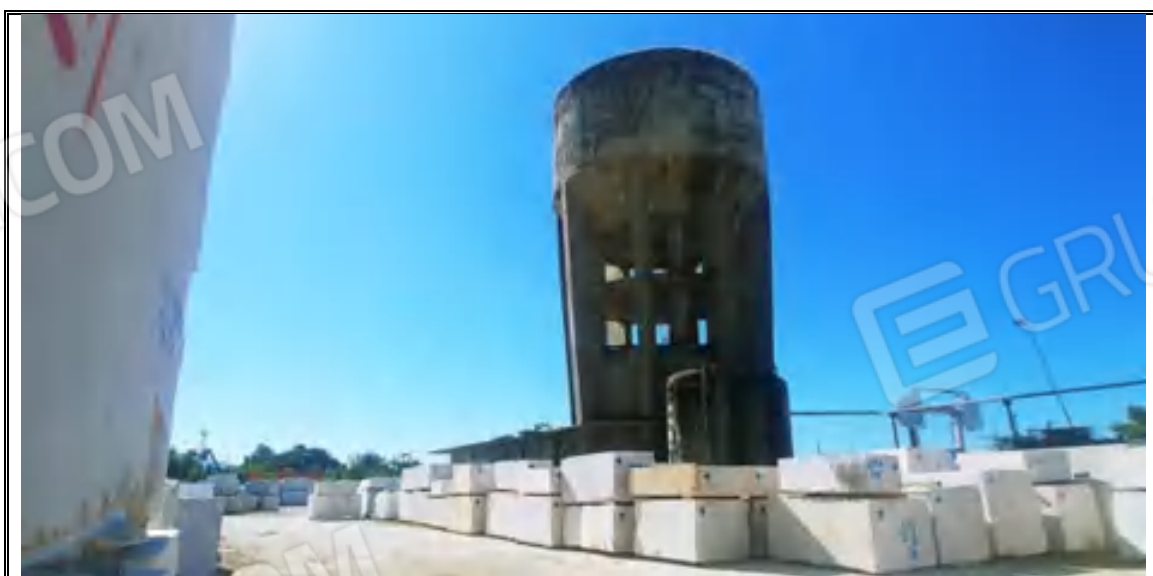


Foto n. 78 – Corpo D – Ex stazione pompaggio mappale 470 – Angolo NORD

## DOCUMENTAZIONE FOTOGRAFICA



Foto n. 79 – Corpo D – Ex stazione pompaggio mappale 470 – Interno



Foto n. 80 – Corpo D – Ex stazione pompaggio mappale 470 – Interno



Foto n. 81 – Corpo D – Ex stazione pompaggio mappale 470 – Interno

## DOCUMENTAZIONE FOTOGRAFICA



Foto n. 82– Corpo E – Terreni mappali 506 e 522 – Parcheggio



Foto n. 83 – Corpo E – Terreni mappali 506 e 522 – Parcheggio



Foto n. 84 – Corpo E – Terreni mappali 506 e 522 – Parcheggio

## DOCUMENTAZIONE FOTOGRAFICA



Foto n. 85– Corpo E – Terreni mappali 506 e 522 – Verde



Foto n. 86 – Corpo E – Terreni mappali 506 e 522 - Verde



Foto n. 87 – Corpo E – Terreni mappali 506 e 522 – Parcheggio

## DOCUMENTAZIONE FOTOGRAFICA



Foto n. 88– Corpo F – Strada di uso comune mappali 504 e 521.



Foto n. 89– Corpo E – Strada di uso comune mappali 504 e 521



Foto n. 90 – Corpo E – Strada di uso comune mappali 504 e 521

## DOCUMENTAZIONE FOTOGRAFICA



Foto n. 91– Corpo G – Terreno edificabile mappali 563/1, 563/2 e 564/2



Foto n. 92– Corpo G – Terreno edificabile mappali 563/1, 563/2 e 564/2

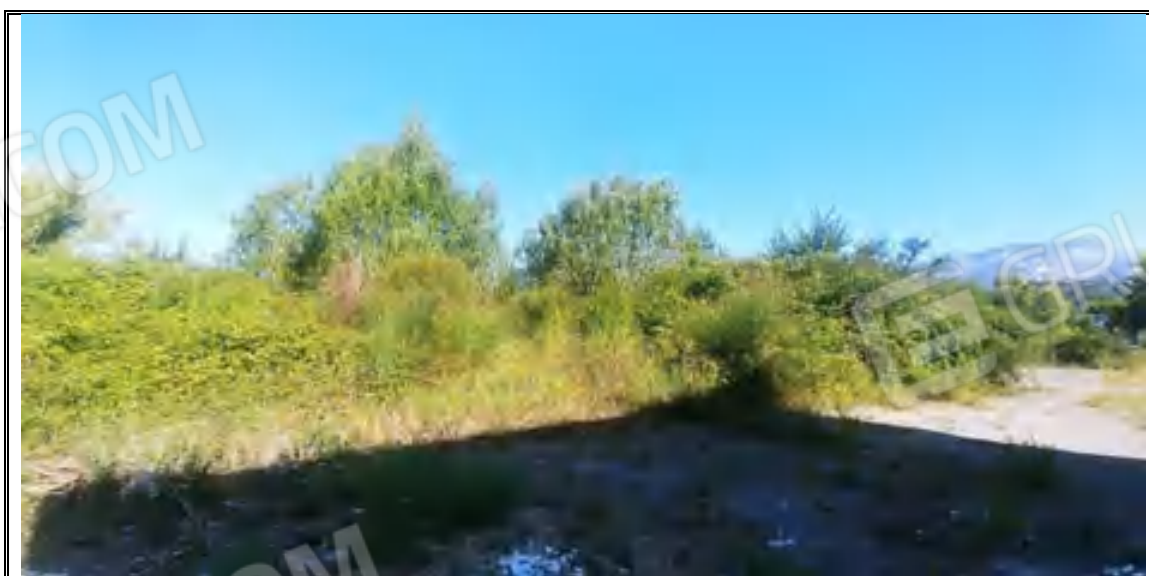


Foto n. 93 – Corpo G – Terreno edificabile mappali 563/1, 563/2 e 564/2

## DOCUMENTAZIONE FOTOGRAFICA



Foto n. 94– Corpo G – Terreno edificabile mappali 563/1, 563/2 e 564/2



Foto n. 95– Corpo G – Terreno edificabile mappali 563/1, 563/2 e 564/2

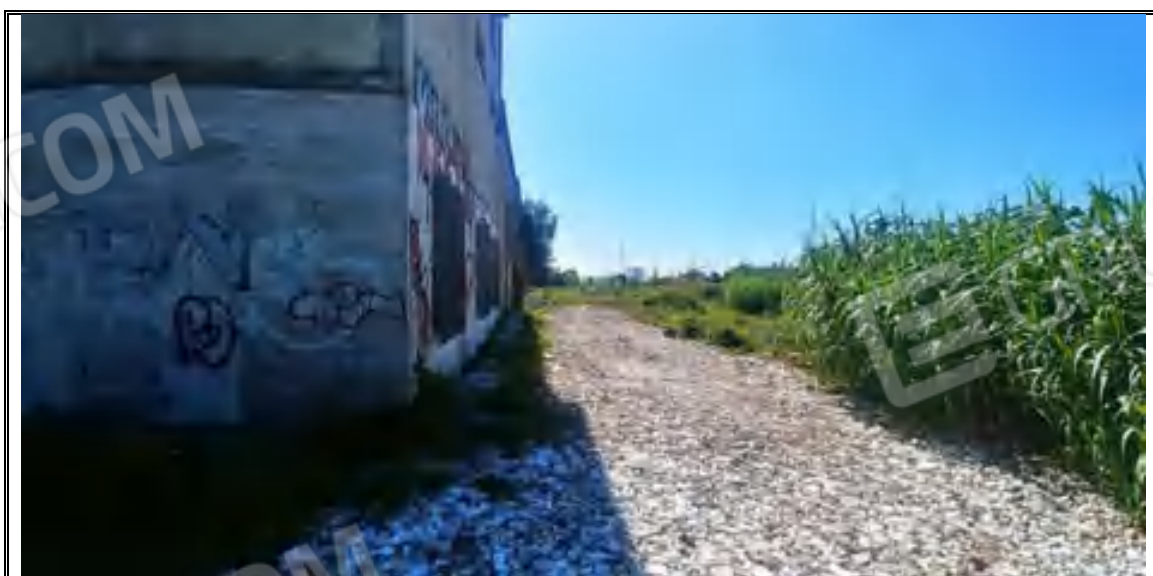


Foto n. 96 – Corpo G – Terreno edificabile mappali 563/1, 563/2 e 564/2



## DOCUMENTAZIONE FOTOGRAFICA



Foto n. 97– Corpo H – Terreno edificabile mappali 333, 334, 335, 376, 377, 378, 380, 381, 534, 540, 537/1



Foto n. 98– Corpo H – Terreno edificabile mappali 333, 334, 335, 376, 377, 378, 380, 381, 534, 540, 537/1



Foto n. 99– Corpo H – Terreno edificabile mappali 333, 334, 335, 376, 377, 378, 380, 381, 534, 540, 537/1

## DOCUMENTAZIONE FOTOGRAFICA



Foto n. 97– Corpo H – Terreno edificabile mappali 333, 334, 335, 376, 377, 378, 380, 381, 534, 540, 537/1



Foto n. 98– Corpo H – Terreno edificabile mappali 333, 334, 335, 376, 377, 378, 380, 381, 534, 540, 537/1



Foto n. 99– Corpo H – Vista dall'alto del terreno