
TRIBUNALE CIVILE DI PALMI
UFFICIO FALLIMENTARE

PERIZIA ESTIMATIVA DEI BENI IMMOBILI
DI PROPRIETÀ DELLA SOCIETÀ



FALLIMENTO – proc. n. 1/2008

RELAZIONE DI STIMA

IMMOBILE SITO NEL COMUNE DI GIOIA TAURO (RC)

ALLEGATO 1

DOCUMENTAZIONE FOTOGRAFICA

IMMOBILE SUB. 3
IMMOBILE DESTINATO AD ATTIVITÀ PRODUTTIVE



FOTO 1 – prospetto del piano terra

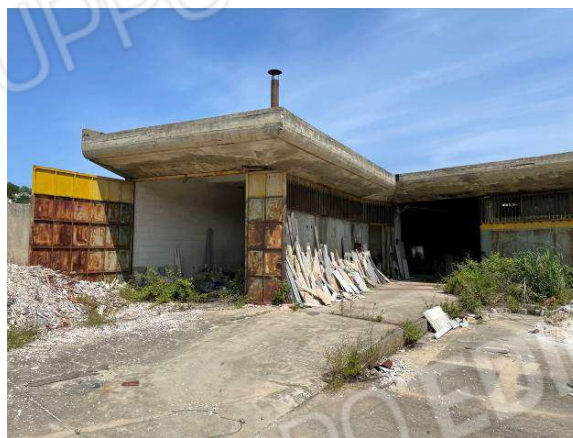


FOTO 2 – prospetto del piano terra



FOTO 3 – locale ex centrale termica

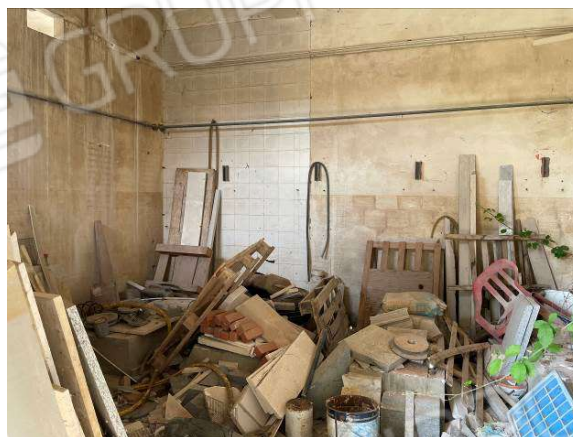


FOTO 4 – locale deposito



FOTO 5 – laboratorio attività produttive



FOTO 6 – laboratorio attività produttive

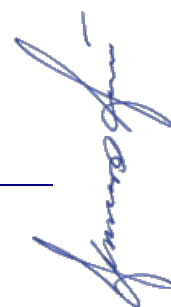




FOTO 7 – laboratorio attività produttive



FOTO 8 – laboratorio attività produttive

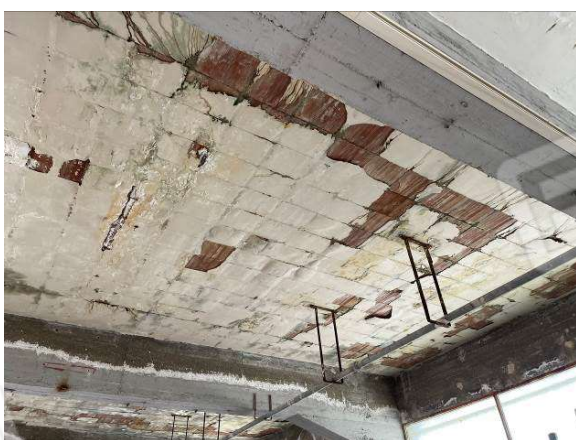


FOTO 9 – stato di degrado dei solai di copertura

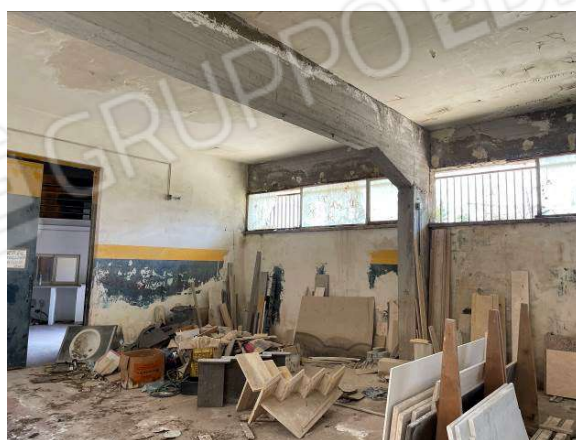


FOTO 10 – laboratorio attività produttive



FOTO 11 – servizi igienici



FOTO 12 – servizi igienici



FOTO 13 – servizi igienici



FOTO 14 – locale spogliatoio

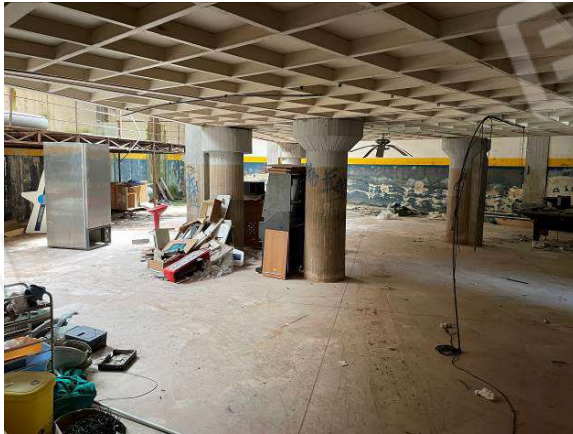


FOTO 15 – locale magazzino soppalco



FOTO 16 – laboratorio attività produttive



FOTO 17 – locale magazzino



FOTO 18 – piccolo soppalco in acciaio



Foto 19 – area soppalcata



Foto 20 – area soppalcata



Foto 21 – androne di accesso



Foto 22 – locali uffici



Foto 23 – locali uffici



Foto 24 – copertura



Foto 25 – copertura

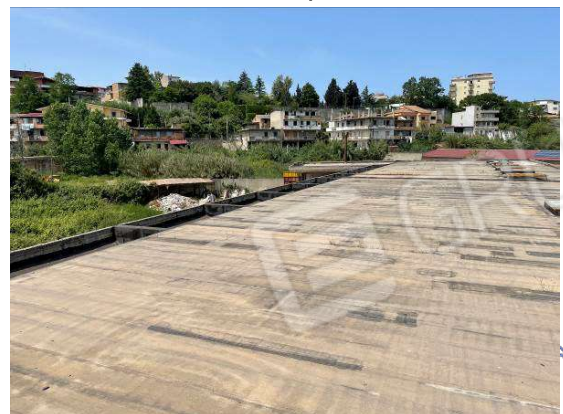


Foto 26 – copertura

IMMOBILI SUB. 2 - 4 - 5
IMMOBILI A DESTINAZIONE RESIDENZIALE



FOTO 27 - prospetto



FOTO 28 - accesso



FOTO 29 – vano scala



FOTO 30 – vano scala

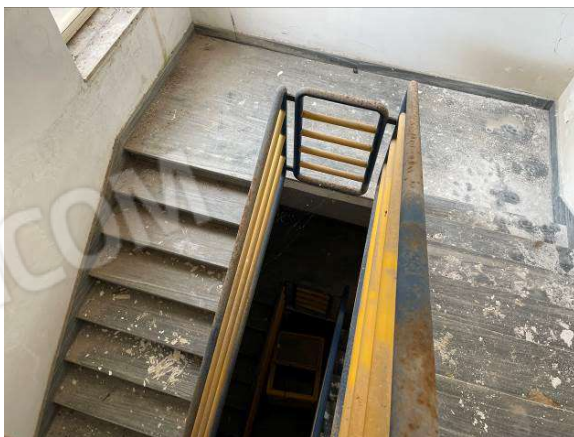


FOTO 31 – vano scala

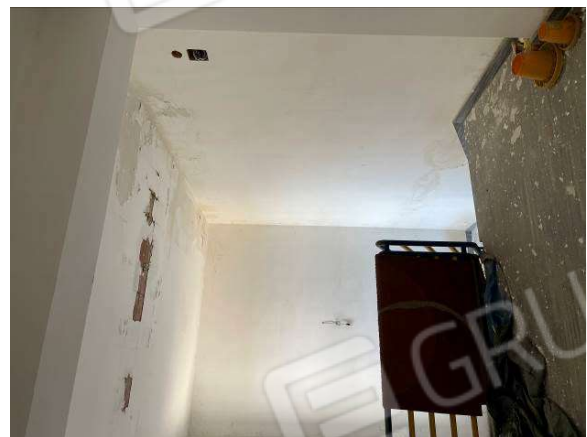


FOTO 32 – vano scala

IMMOBILE SUB. 4



Foto 33 – ingresso soggiorno



Foto 34 – ingresso soggiorno



Foto 35 – veranda



Foto 36 – camera



Foto 37 – camera



Foto 38 – bagno



FOTO 39 – camera



FOTO 40 – disimpegno

IMMOBILE SUB. 5



FOTO 41 – ingresso soggiorno



FOTO 42 – ingresso soggiorno



FOTO 43 – angolo cucina



FOTO 44 – camera



FOTO 45 – bagno



FOTO 46 – disimpegno



FOTO 47 – camera



FOTO 48 – camera



Foto 49 – veranda

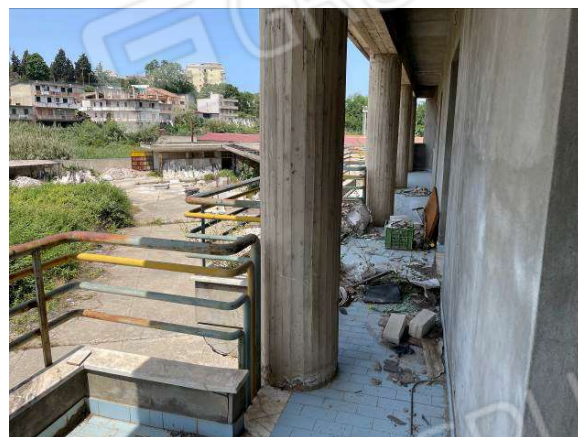


Foto 50 – balcone

CORTE ESTERNA SUB. 1



Foto 51 – vista dall'alto

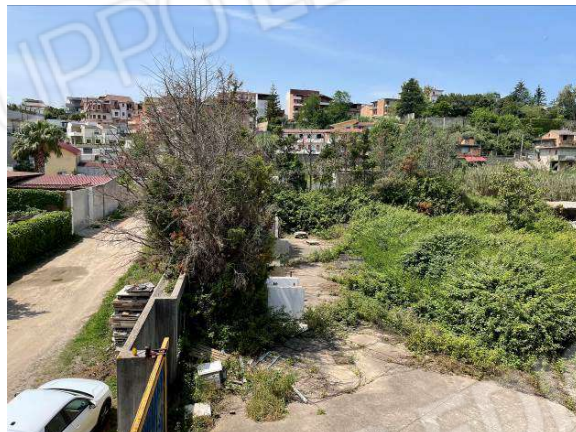


Foto 52 – vista dall'alto



Foto 52



Foto 53



Foto 54 – cancelli di accesso



Foto 55 – tettoia

RUDERE IN C.A.



Foto 56



Foto 57

Reggio Calabria, 22 novembre 2023

il Perito

dott. ing. Francesco Fasci